

EVOtransform

SWISS MADE 



Mehr Informationen
zum Produkt auf
unserer Webseite!

www.evodrop.com



Was ist dabei?

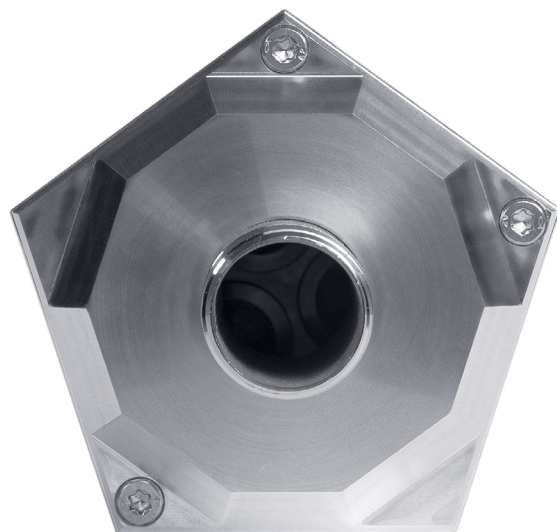
- EVOtransform – Physikalisches Wasseraufbereitungssystem für weiches Wasser im gesamten Haus

Wo wird installiert?

- Der EVOtransform wird direkt an den Hauptwassereingang installiert.

Technische Vorteile

- Konstantes Funktionsprinzip dank rein physikalischem Prozess
- Einfache Installation und Inbetriebnahme
- Service und wartungsfrei
- Lange Lebensdauer dank kavitationsbeständigem Funktionsprinzip
- Sie erhalten 5 Jahre Garantie auf Material und Verarbeitung
- 20 Jahre Gewährleistung bei sach- und fachgerechter Montage und Verwendung



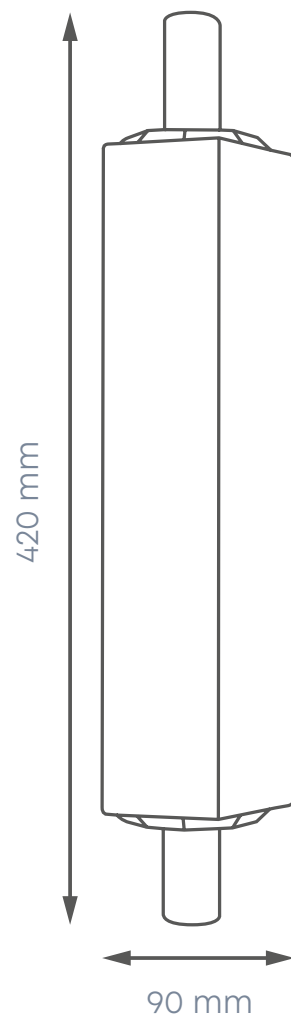
Technische Daten

Gewicht	2.5 kg
Gesamtlänge	420 mm
Durchmesser	90mm
Anschluss	3/4 Zoll-Aussengewinde
Installation	Trinkwasser-Installation nach DIN 1988

Material

Edelstahl, Werkstoff-Nr. 1.4401 und 1.4521
gemäss DIN EN 10088, DIN EN 10312,
DVGW- Arbeitsblatt GW 541.

**Hergestellt aus 100% korrosions- und
erosionsbeständigen Materialien
nach ISO-Norm.**



Um höchste Qualität und weiches Wasser in Ihrem Haushalt zu garantieren, empfehlen wir ab einem Härtegrad von 11.2 °dH zusätzlich den EVOadsorb vor dem EVO-transform einzusetzen.

