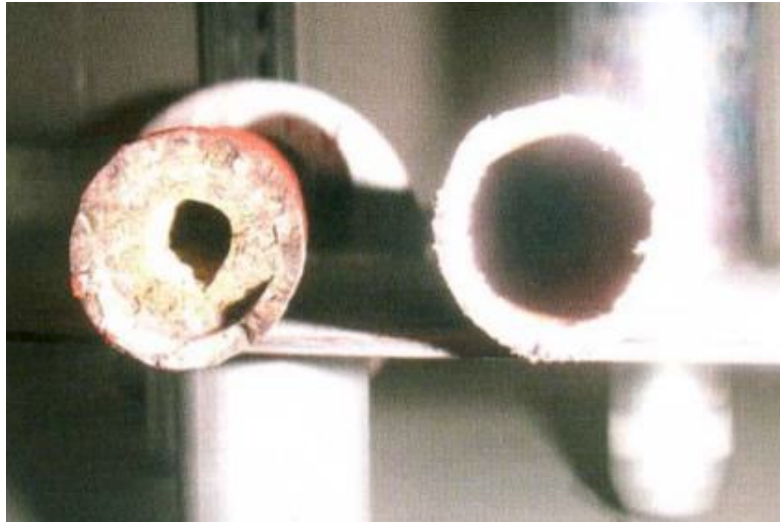


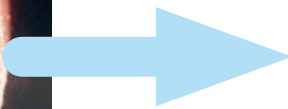
EVOtransform bei Schwadenrohren



Ein Schwadenrohr nach sechsmonatiger Betriebszeit (links). Gegenüber, das gleiche Schwadenrohr unter Einsatz unseres EVOtransform.



Ohne den EVOtransform



Mit dem EVOtransform

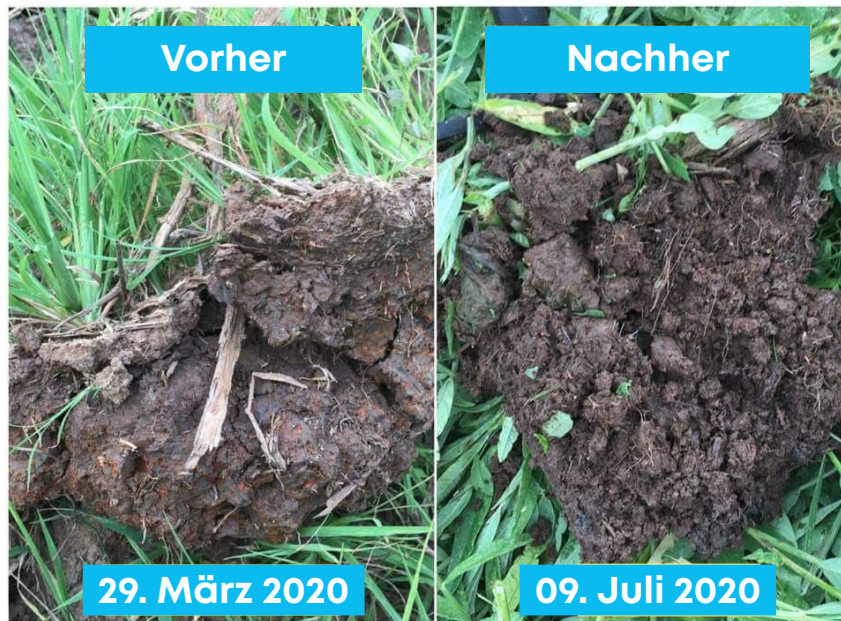
EVOtransform beim Wohnhaus-Bereich



Ohne den EVOtransform

Mit dem EVOtransform

EVOtransform bei Permakultur



Bodenanalyse von der Makerere-Universität Uganda nach über dreimonatiger Evodrop-Bewässerung.

Schnittrosen Vergleichstest



Tag 1

Trinkwasser, EVOtransform, Restwasser,
Restwasser auf Magnetplatte (v.l.n.r.)



Tag 2

Trinkwasser, EVOtransform, Restwasser,
Restwasser auf Magnetplatte (v.l.n.r.)