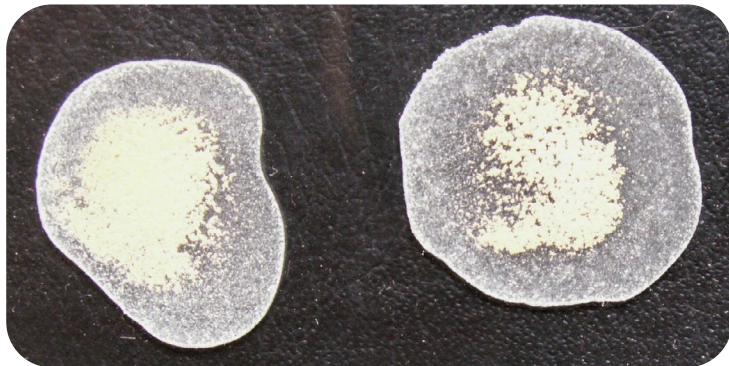
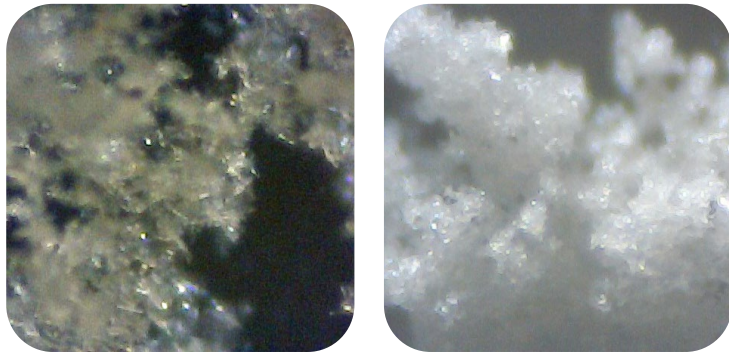
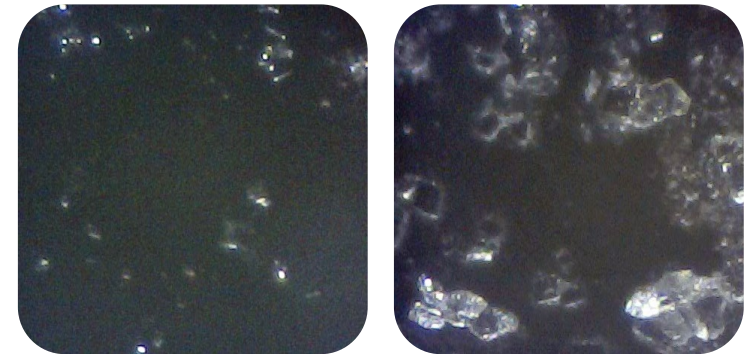


## Kalkbildung ohne den EVOtransform



**Dichte Magnesium- und Kalziumkristalle bilden sich im Wasser und können sich dadurch einfach an Oberflächen absetzen.**

## Kalkbildung mit dem EVOtransform



**Dank des EVOtransform bricht der Kalk und durch die armoppe Struktur kann keine standhafte Verbindung mehr eingegangen werden.**