

# EVOtransform

SWISS MADE 



Mehr Informationen  
zum Produkt auf  
unserer Webseite!

[www.evodrop.com](http://www.evodrop.com)

weiter  
w  
a  
t  
e  
r  
  
o  
r  
e  
n  
e  
r  
  
w  
e  
i  
t  
e  
r

## Was ist dabei?

- EVOtransform – Physikalisches Wasseraufbereitungssystem für weiches Wasser im gesamten Haus

## Wo wird installiert?

- Der EVOtransform wird direkt an den Hauptwassereingang installiert.
- Fachgerechte Installation gemäss Anleitung

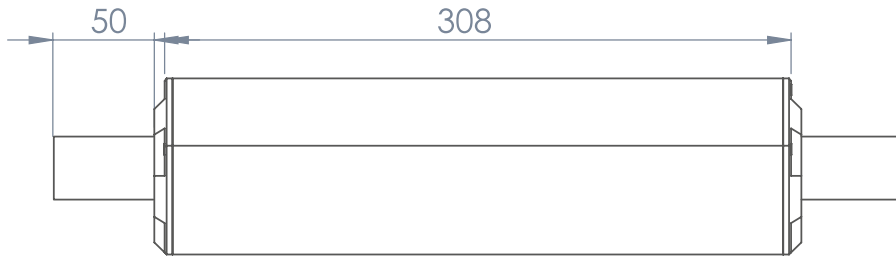
## Technische Vorteile

- Konstantes Funktionsprinzip dank rein physikalischem Prozess
- Einfache Installation und Inbetriebnahme
- Service und wartungsfrei
- Lange Lebensdauer dank kavitationsbeständigem Funktionsprinzip
- 20 Jahre Garantie auf Material und Verarbeitung

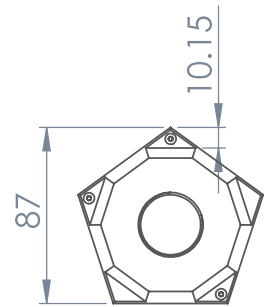
<b>Durchfluss</b>	Max. 60 l/min
<b>Druck</b>	Max. 12 bar
<b>Gewicht</b>	2.5 kg
<b>Anschlöss</b>	28er Edelstahlrohr (Ein- & Ausgang)
<b>Installation</b>	Trinkwasser-Installation nach DIN 1988

### Material

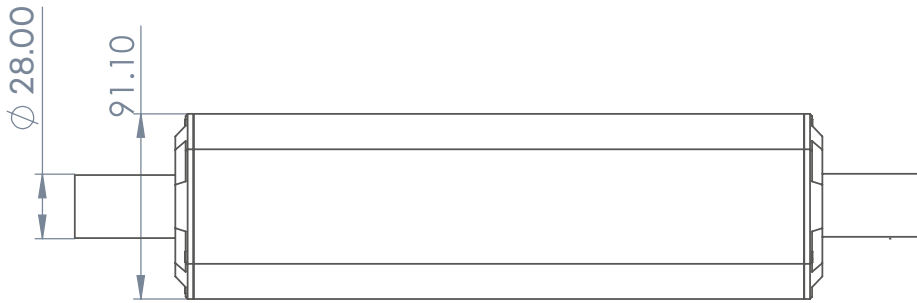
Die Einzelkomponenten sind entsprechend den Richtlinien des DVGW sowie der DIN EN 14898 überprüft und aus lebensmittel-tauglichen Materialien gefertigt. Alle Gehäusematerialien erfüllen die KTW-Empfehlungen und Positivlisten durch hochwertige Kunststoffe und Metalle. Die Sicherheitsprüfungen auf Druckfestigkeit erfüllen die DIN 19632, DIN 14898 und GSO 481.1.022.



**ANSICHT VON VORNE #1**



**SEITENANSICHT**



**ANSICHT VON VORNE #2**

**Leistungsdiagramm Evodrop transform**

DN 32

