



Installation EVOhome (plus)

Hersteller

Evodrop AG
Birkenstrasse 21
CH-8306 Brüttisellen

T +41 44 888 50 05
M info@evodrop.com
W www.evodrop.com

we are water

WICHTIGES VORAB!

Grenzwerte für den EVOdescale / EVOadsorb & EVOtransform

Parameter	Grenzwert
Wasserdruck	2 bis 5 bar
Wassertemperatur	4° bis 65°C
Gesamtmenge gelöster Stoffe	max. 60 °fH / 600 ppm

Die Produkte wurden bis 8 bar druckbeständig getestet und zertifiziert. Bei einer Installation über diesen Druckverhältnissen, bitten wir Sie Kontakt mit uns aufzunehmen.

Vorbereitung der Installation

Packen Sie alle Teile vorsichtig aus und kontrollieren Sie ob alles wie folgt vorhanden ist:

- **EVOdescale / EVOadsorb**
 - Edelstahl-Gehäuse & Filterkartusche (teilweise bereits im Gehäuse eingebaut)
 - 2x Entlüftungsventil (blau) / Gummischlauch / Wartungshaken
- **EVOtransform**

Kartusche noch nicht im Gehäuse:

Kartusche gemäss der beiliegenden Anleitung ins Gehäuse einsetzen und um die eigenen Achse eindrehen, sodass sie spürbar einrastet.

Kartusche bereits im Gehäuse:

Gehäuse öffnen, Kartusche anheben und nochmals sauber einführen. Die Kartusche um die eigene Achse drehen, sodass sie spürbar einrastet.

Einbau

Die Anlagen müssen vor Frost geschützt sein, da das Einfrieren die gesamte Anlage beschädigen würde.

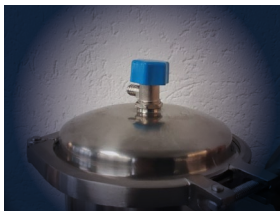
Wir empfehlen den Einbau durch einen Installateur (Sanitär mit Fachausweis) durchführen zu lassen, da eine fehlerhafte Montage zu Wasserschäden im Haus führen kann.

Die Anschlusssteile sind millionenfach erprobt und standardkonform. Die Art der Installation an das Wassernetz obliegt dem Installateur. Evodrop entzieht sich jeglicher Haftung durch eine fehlerhafte Installation.

Alle Gewinde und Verbindungsstücke müssen konsequent abgedichtet werden und nach der Installation ausführlich auf deren Dichtheit geprüft werden.

Anbringen der Entlüftungsventile

Bringen Sie vor der Montage die Entlüftungsventile wie folgt an das Gehäuse an:



Blaues Ventil muss auf den Deckel geschraubt werden.



Das zweite **blaue** Ventil muss an das Gewinde am Wasserein- und -ausgang montiert werden.

INSTALLATIONSSCHEMA

Für die Installation gibt es ein festgelegtes Installationsschema. Bitte finden Sie aufgrund der Hausinstallation und des damit verbundenen Platzes eine für Sie geeignete Variante.

Sollte die Gartenleitung einbezogen werden oder wenn die Installation nach der DRV nicht realisierbar ist, können die Produkte auch notfalls in Absprache vor der Druckreduzierung montiert werden. Alle anderen Installationsvarianten müssen angefragt werden.

EVOtransform

Anschlüsse

28er Rohr aus Edelstahl

Flussrichtung

Beachten Sie die Flussrichtung. (markiert auf dem Gehäuse)

Installationsrichtung

Vertikale und horizontale Installation ist möglich.

EVOdescale / EVOadsorb

Anschlüsse

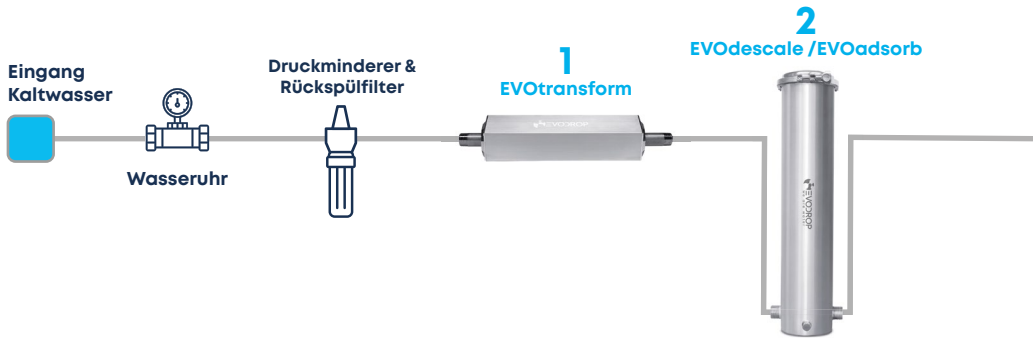
1 Zoll Außengewinde aus Edelstahl

Flussrichtung

Beachten Sie die Flussrichtung. (markiert auf dem Gehäuse)

Installationsrichtung

Immer vertikal installieren.

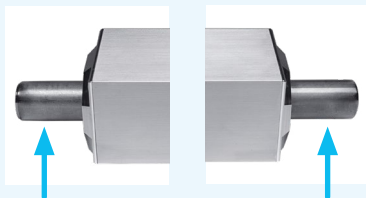


WICHTIG

Es muss zwingend mind. 60cm Luftraum oberhalb des Deckels gewährleistet sein. Es dürfen keine Rohrleitungen im Weg sein, da der Filter sonst nicht gewartet werden kann.

Anschluss EVOtransform

Der EVOtransform verfügt über ein 28er Pressrohr, welches immer direkt verpresst wird.



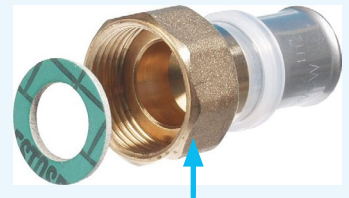
28er Pressrohr für den Eingang und Ausgang des EVOtransform

Anschluss EVOdescale/EVOadsorb

EVOdescale/EVOadsorb verfügen über eine Flachdichtung, welche mit einem Fitting für Flachdichtung bequem auf ein Pressstück montiert werden können.



4 mm Wandstärke des Flachgewindes



Anschluss-Fitting von Flachdichtung auf Pressung.

INBETRIEBNAHME

Bevor Sie Wasserdruck geben: Öffnen Sie nochmals den Filterdeckel und vergewissern Sie sich dass die Filterkartusche während dem Versand/Transport nicht verrutscht ist. Sicherheitshalber die Kartusche kurz im Gehäuse um die eigene Achse drehen. Somit geht man sicher, dass die Kartusche richtig aufliegt.

Kaltwasserzufuhr (Batterieventil) geschlossen lassen und alle Verbindungen der montierten Bauteile überprüfen und nochmals festziehen!

Wasserdruck auf das System geben: Kurz das obere blaue Entlüftungventil aufdrehen, langsam das Eingangswasser aufdrehen und warten Sie bis ein durchgängiger Wasserstrahl aus dem Entlüftungventil oben austritt. Bei einem konstanten Wasserstrahl ist das Gehäuse entlüftet und Sie können das Ventil wieder schliessen. Alle Verbindungsstücke auf die Dichtigkeit überprüfen und sofern alles dicht ist, alle Batterieventile vollständig öffnen

Systeme spülen: Das Wasser im Haus für 10 Minuten an mindestens zwei Wasserhähnen laufen lassen.



WICHTIGE HINWEISE

Garantie des EVOTransform und EVOdescale / EVOadsorb

Die Produktqualität wird unter den Entschädigungskriterien für Verbraucherschäden für 20 Jahre nach dem Kauf garantiert.

Wartung des EVOTransform

Der EVOTransform ist komplett service- und wartungsfrei.

Wartung des EVOdescale / EVOadsorb

Für die sachgerechte Wartung des EVOdescale / EVOadsorb bitten wir Sie die mitgelieferte Betriebsanleitung sorgfältig durchzulesen.

Sonstige Hinweise

- Produkte mit Beschädigungen oder Fehlfunktionen unterliegen dem Schweizerischen Recht nach Service, Reparatur und Neuaustausch
- Der Reparaturservice nach der Garantiezeit kann weiterhin kostenpflichtig erbracht werden
- Die unautorisierte Verwendung, Demontage oder Umgestaltung der Wasseraufbereitungssysteme von Evodrop oder die Verwendung von nicht kommunal aufbereitetem Wasser unterliegt keiner Garantie.
- Bei Nichtbeachtung dieser Bedienanleitung erlischt jeglicher Gewährleistungsanspruch
- Für die Folgen eines Einsatzes von Filterpatronen oder Wassersysteme anderer Hersteller in Kombination mit dem EVOdescale / EVOadsorb oder EVOTransform kann keine Haftung übernommen werden